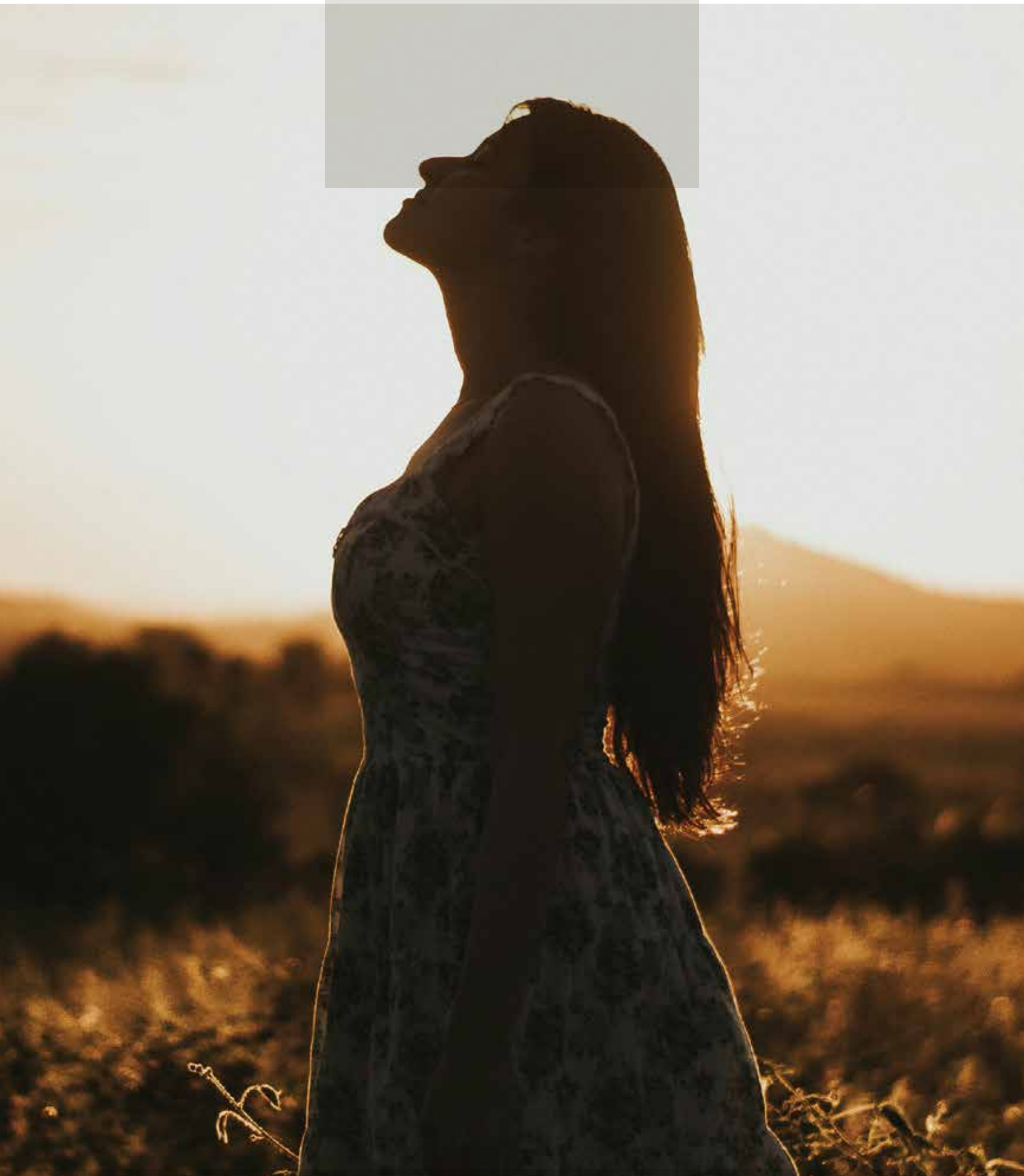


TAJAHY  
RESIDENCE







Tajahy é homenagem aqueles que viviam em Itajaí muito antes de chegarmos.

Vimos e trouxemos conosco o crescimento, o desenvolvimento, a arte e um modo de viver cada dia mais contagiante e próprio.

Esse projeto revê o passado e o relembra, criando ambientes de acolhimento, através da arte de Thipan, em uma ilha de sossego e conforto no meio da cidade, contribuindo para o lazer de qualidade, para as ocasiões festivas, celebrando um passado de conquistas e protegendo novos planos e caminhos a serem trilhados.

Conquistar um apartamento no Tajahy Residence é fazer parte dessa história de respeito aos povos que a partir das margens de um rio construíram uma das cidades mais vibrantes do país.





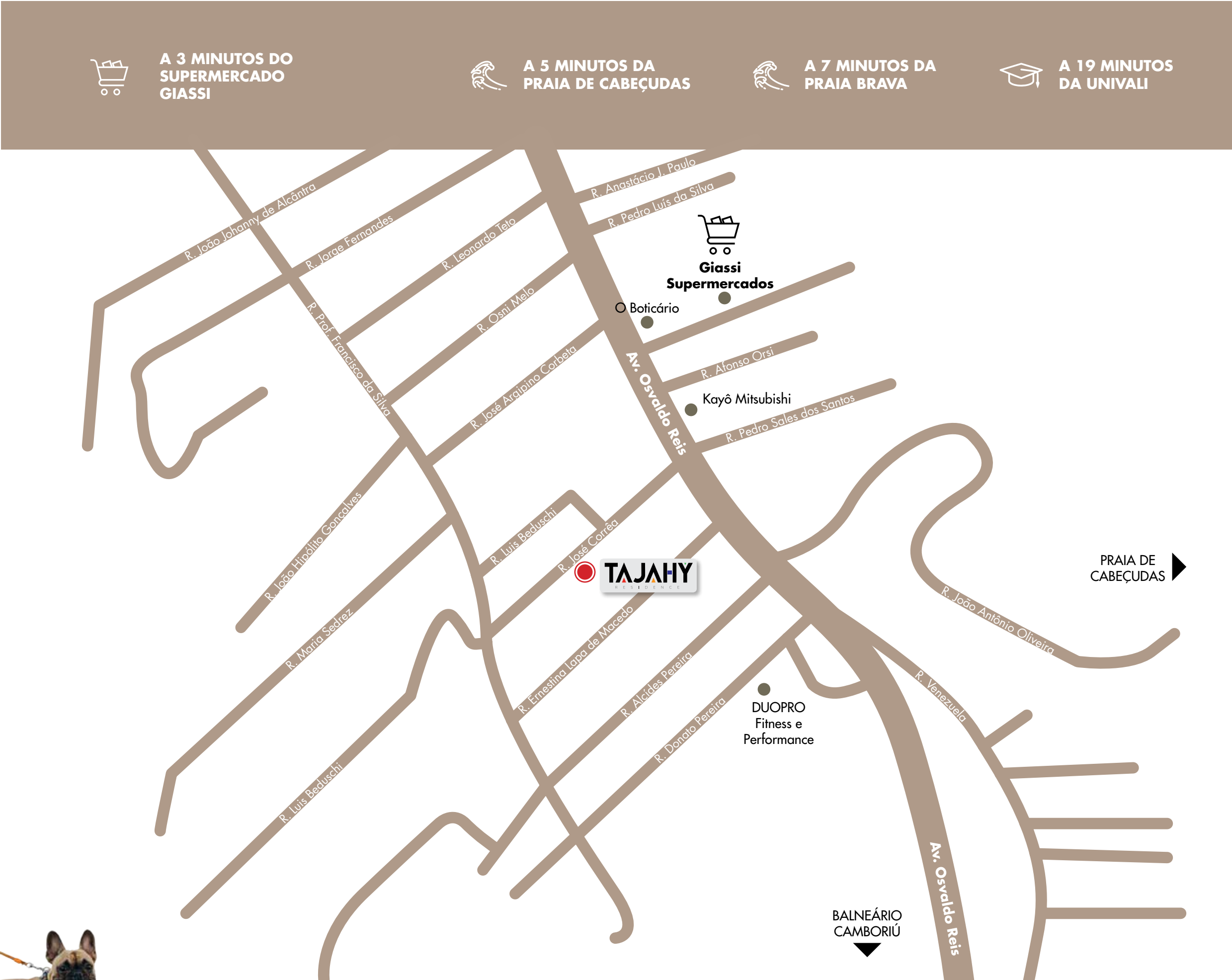
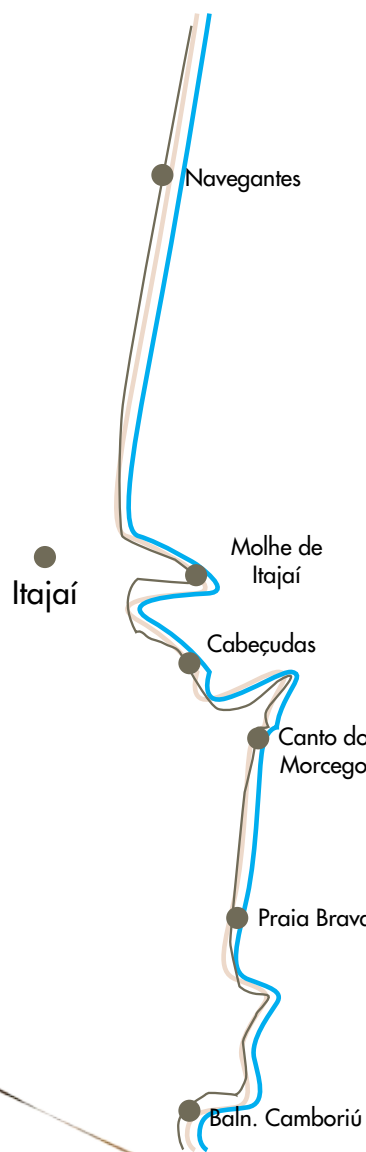
TODA FELICIDADE DE  
UM ESPAÇO SÓ SEU.





ITAJAÍ  
RUA JOSÉ CORRÊA, 143  
BAIRRO FAZENDA  
A 120 metros da Av. Osvaldo Reis

PRÓXIMO ÀS PRAIAS DE  
CABEÇUDAS, PRAIA BRAVA  
E PRAIA DOS AMORES



praia, rio e vida com qualidade





- 01 Apartamento Garden
- 02 Espaço Zen
- 03 Espaço Fitness
- 04 Pet Place
- 05 Brinquedoteca
- 06 Lounge Gourmet Externo
- 07 Lounge Zen
- 08 Salão de Festas
- 09 Fireplace
- 10 Piscina
- 11 Deck Solarium
- 12 Ofurô



ARQUITETURA  
CONTEMPORÂNEA

HALL DE ENTRADA





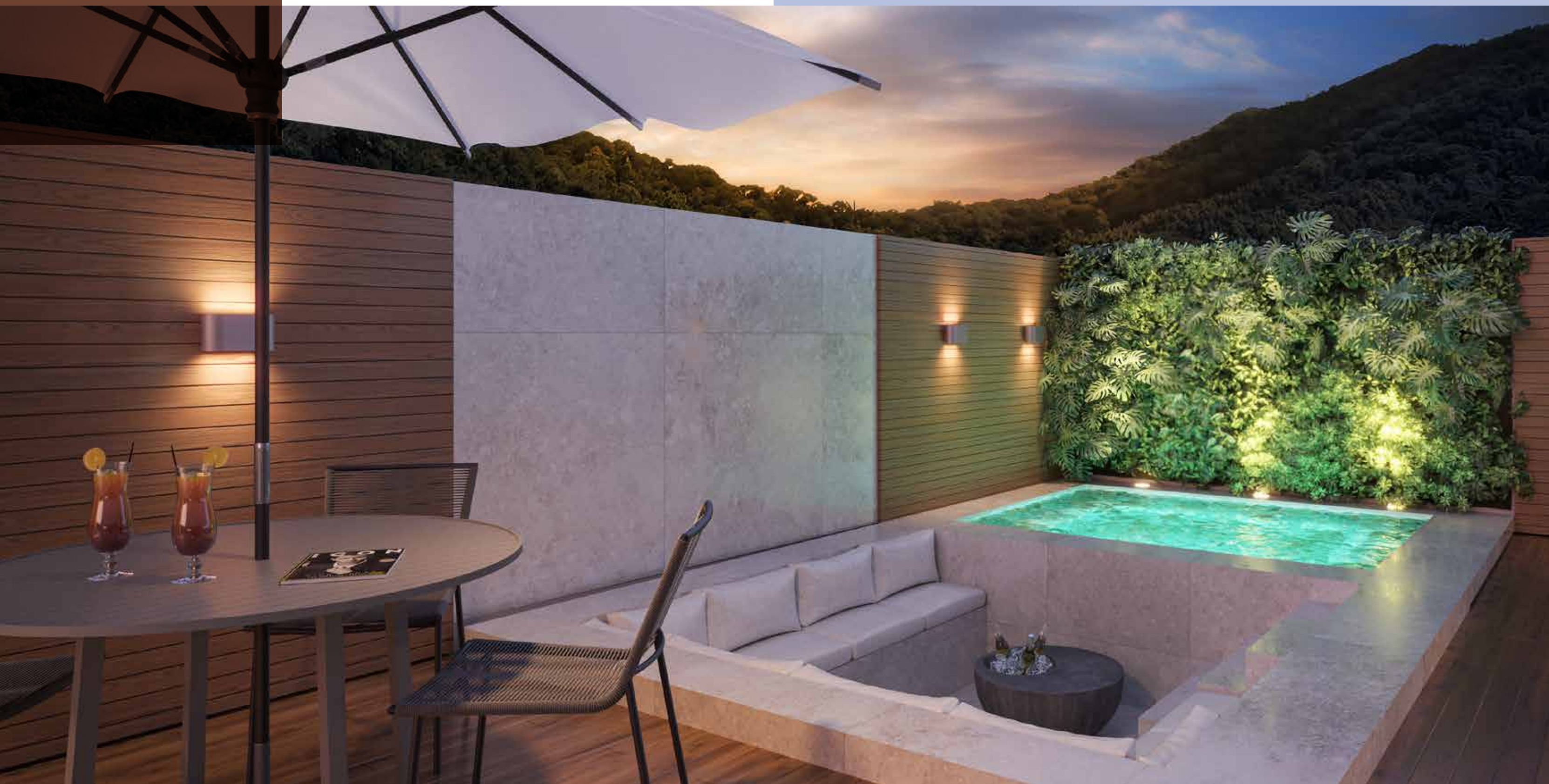
PISCINAS ADULTO E  
INFANTIL AQUECIDAS



*ideal para os seus momentos de lazer*



DECK SOLARIUM  
E OFURÔ



conexão com os seus melhores sentimentos





SALÃO DE FESTAS  
COM ESPAÇO  
GOURMET

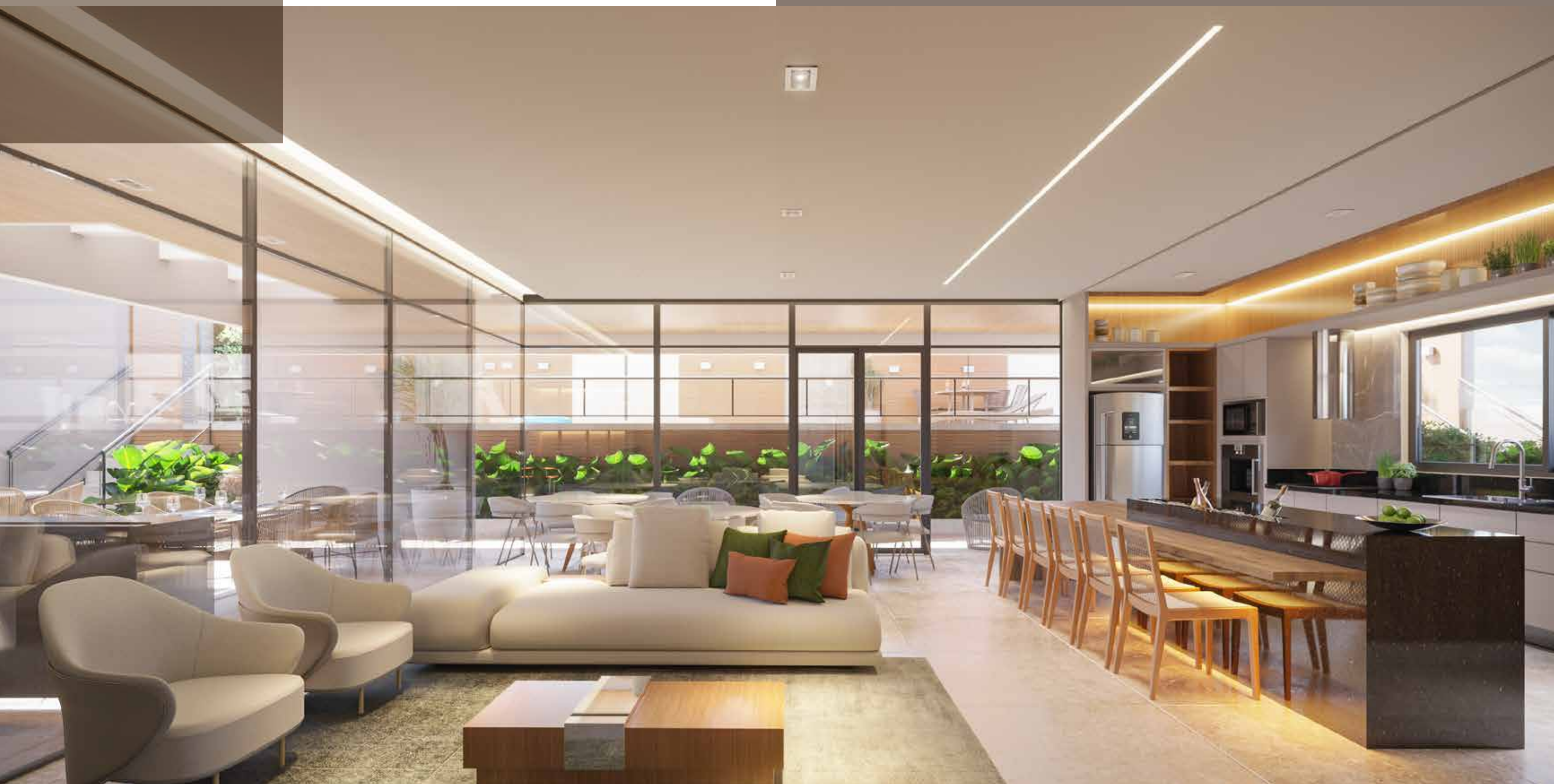


*pensado para acolher, para fazer feliz*





SALÃO DE FESTAS  
COM ESPAÇO  
GOURMET

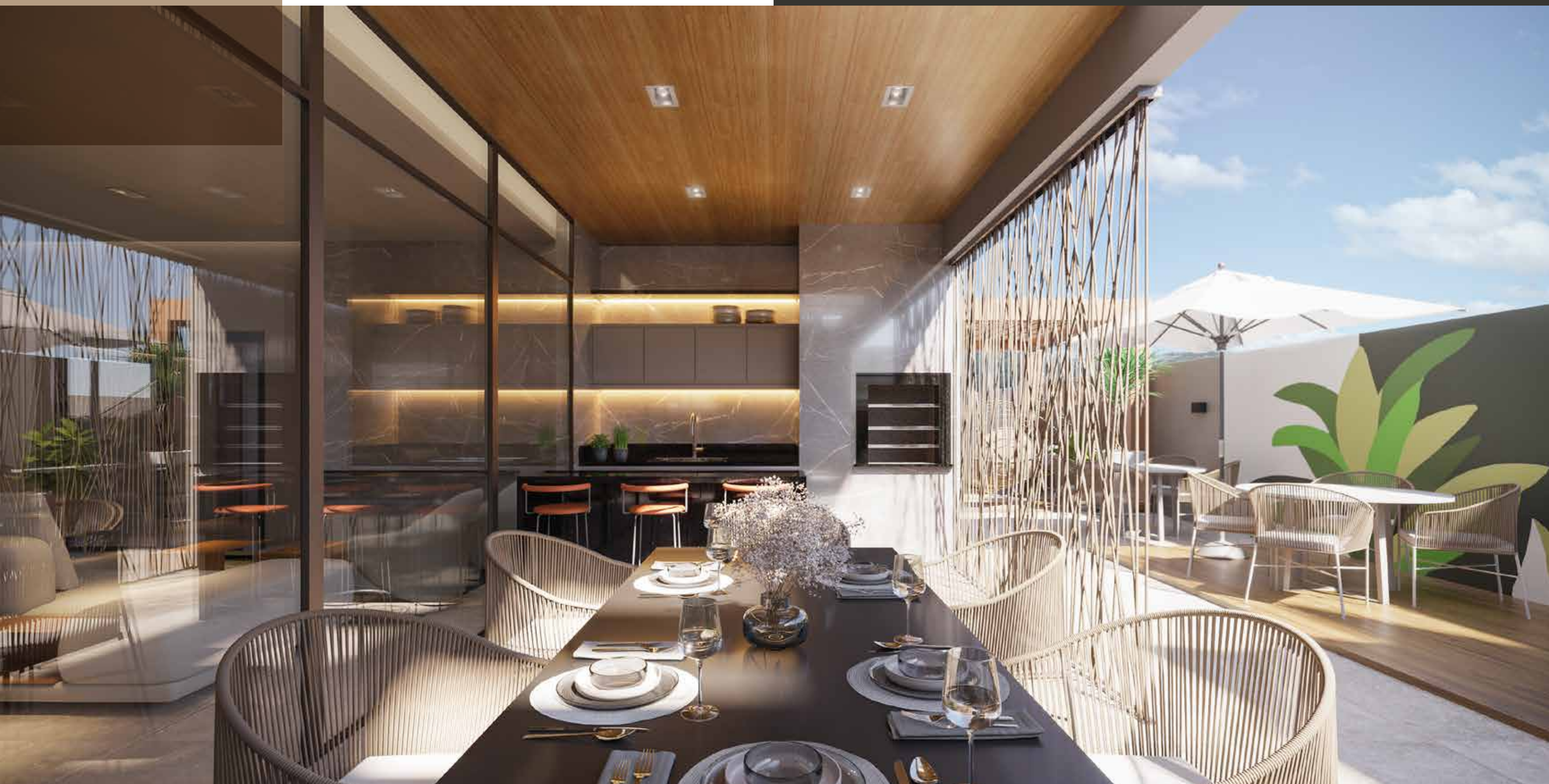


*viva intensamente seus melhores momentos*





LOUNGE GOURMET  
EXTERNO



a vida com mais sabor





ACADEMIA

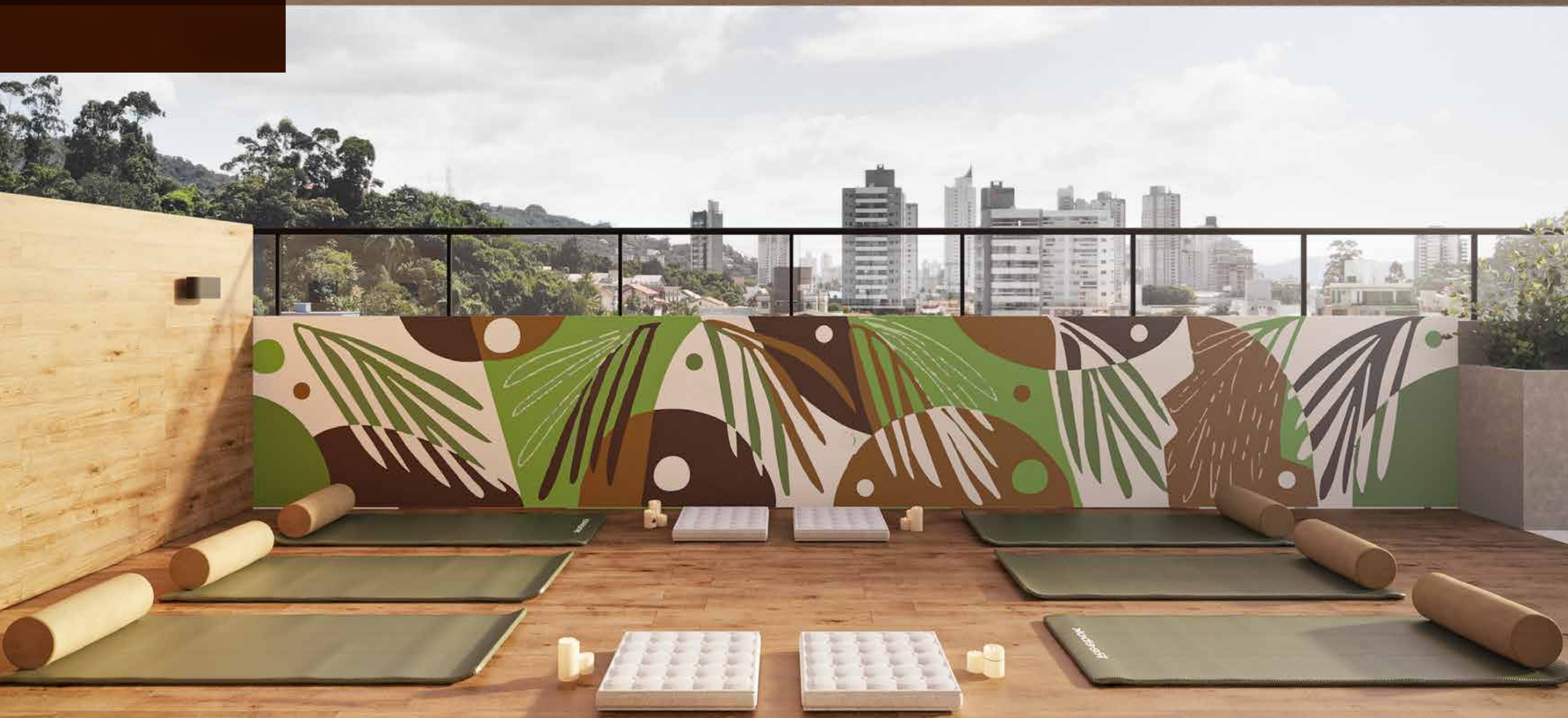


energia e saúde a cada novo dia





ESPAÇO ZEN  
INTEGRADO À  
ACADEMIA

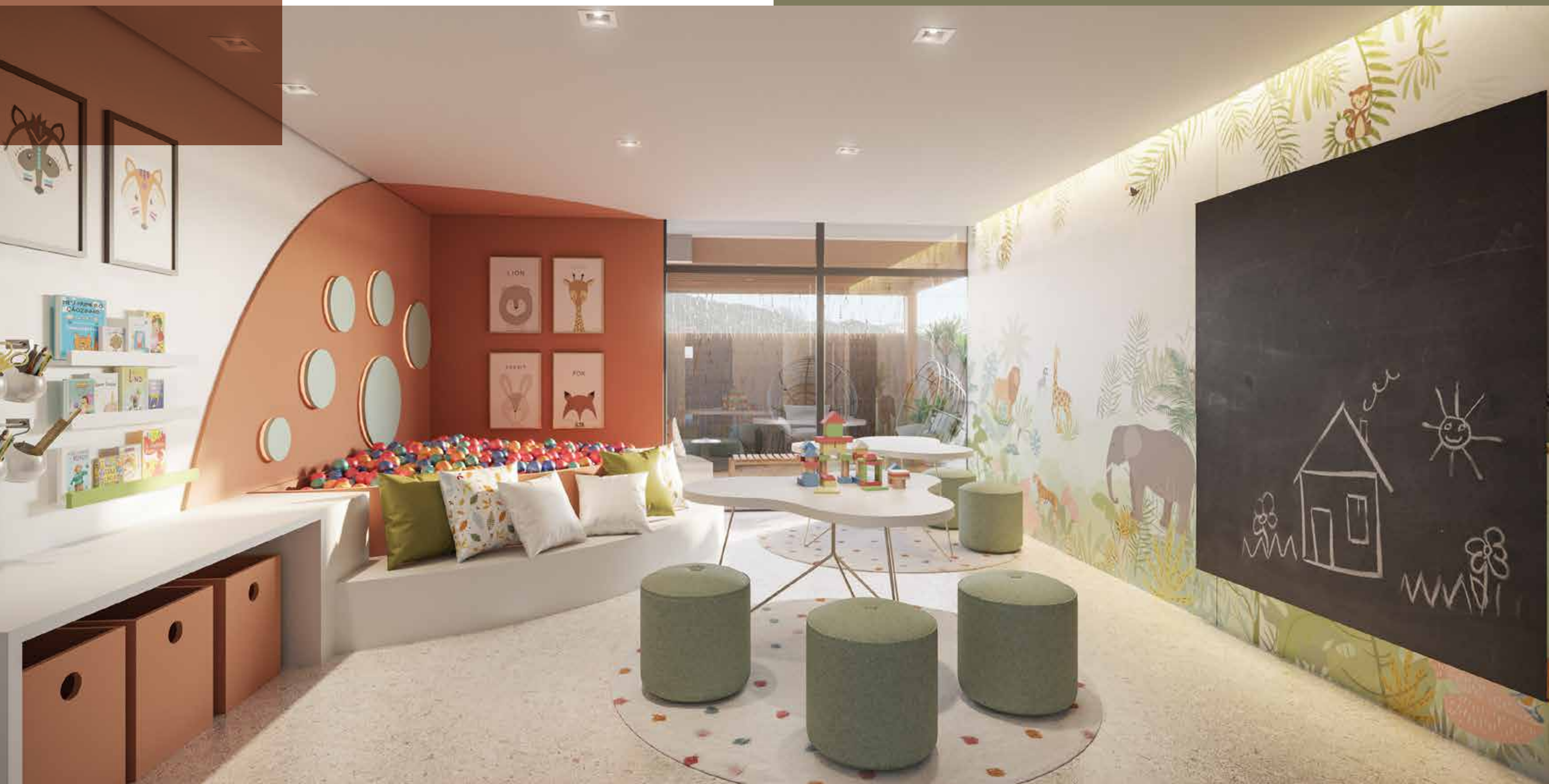


*espírito livre, mente forte*





BRINQUEDOTECA



liberdade para criar e imaginar





LOUNGE  
ZEN



para curtir o melhor da vida





FIREPLACE



espaços pensados para noites perfeitas





PET PLACE

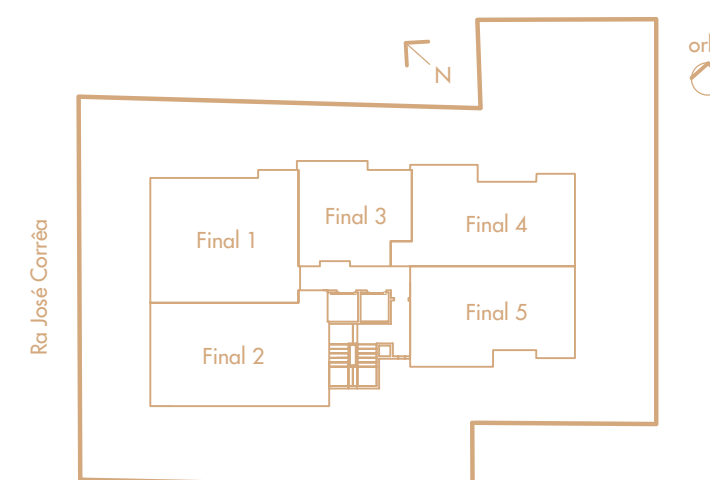


especial para os amigos de todos os dias





IMPLANTAÇÃO TIPO I  
Do 6° ao 16° pavimento



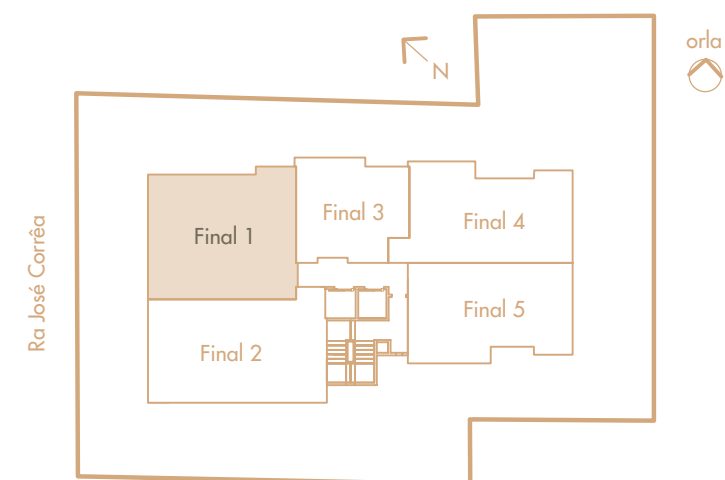




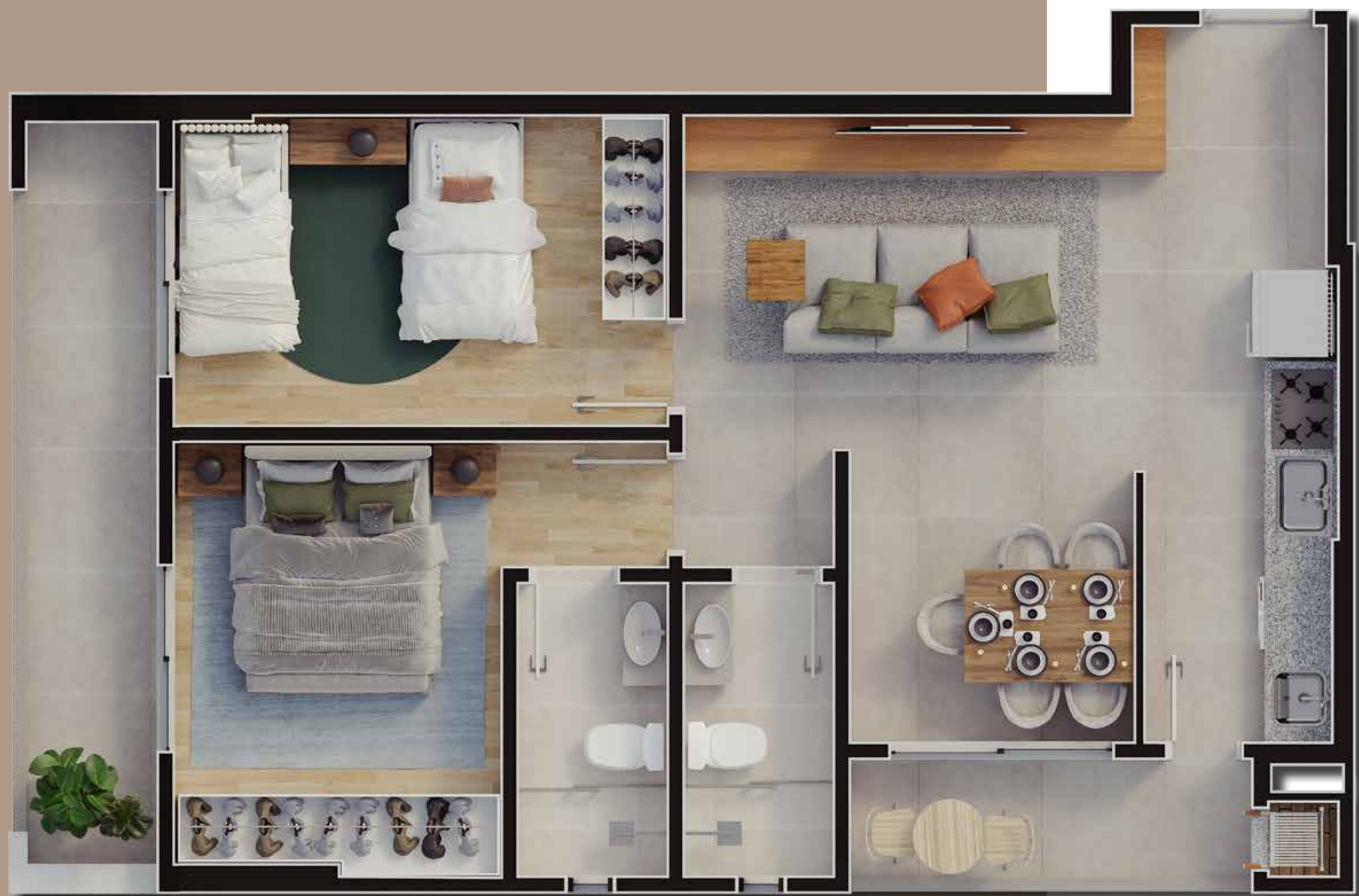
APARTAMENTO FINAL 1

## 2 SUÍTES

72,76 m<sup>2</sup> privativos

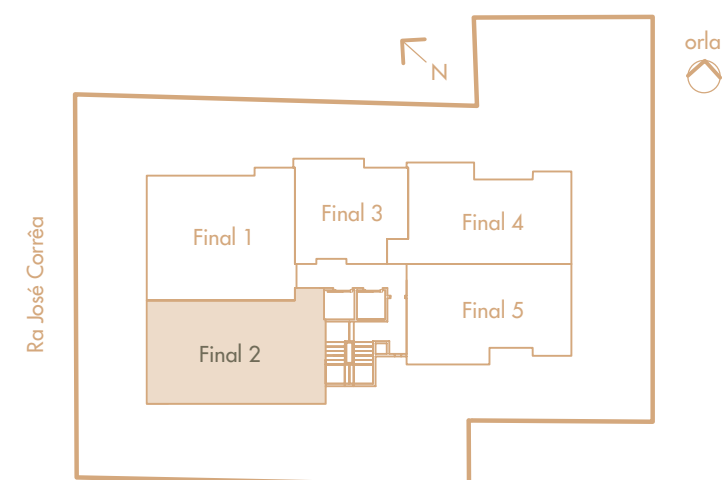






APARTAMENTO FINAL 2

**1 SUÍTE e  
1 DORMITÓRIO**  
72,55 m<sup>2</sup> privativos



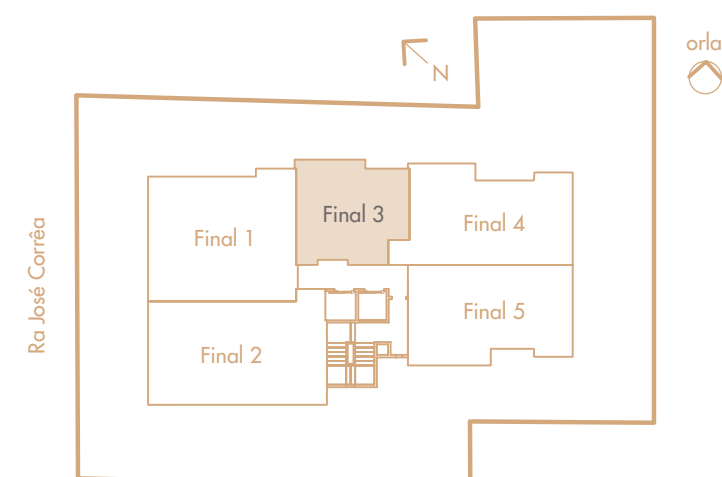




APARTAMENTO FINAL 3

## 1 DORMITÓRIO

41,95 m<sup>2</sup> privativos



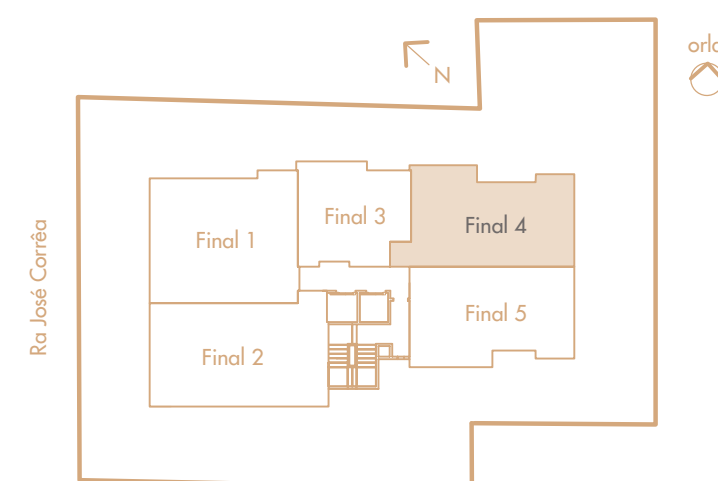




APARTAMENTO FINAL 4

## 1 SUÍTE e 1 DORMITÓRIO

60,43 m<sup>2</sup> privativos



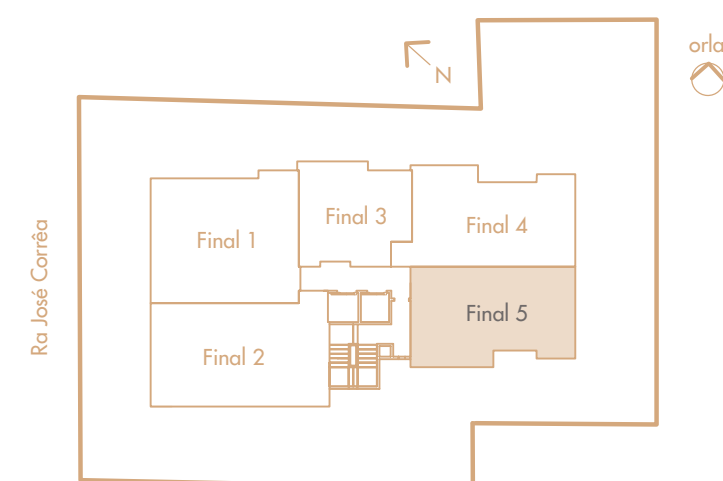




APARTAMENTO FINAL 5

## 1 SUÍTE e 1 DORMITÓRIO

59,48 m<sup>2</sup> privativos





APARTAMENTO FINAL 1



LIVING DO APARTAMENTO



Suíte e banheiro social  
Sacada com churrasqueira a carvão  
Cozinha e área de serviços integradas







DORMITÓRIOS

APARTAMENTO FINAL 1





SACADA COM CHURRASQUEIRA

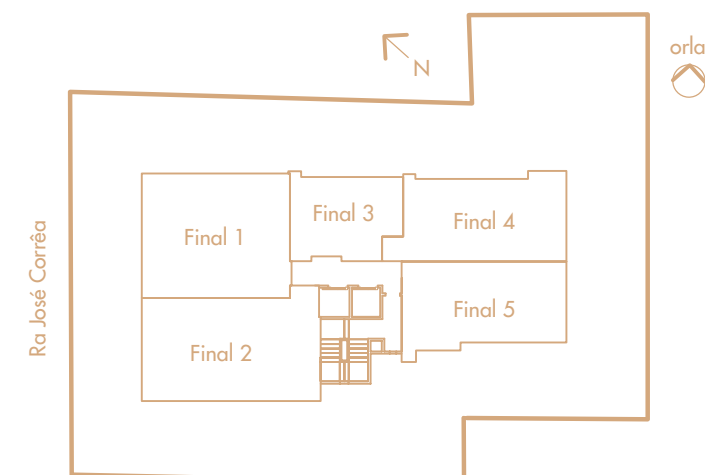
APARTAMENTO FINAL 1







IMPLANTAÇÃO TIPO II  
Do 17º ao 20º pavimento



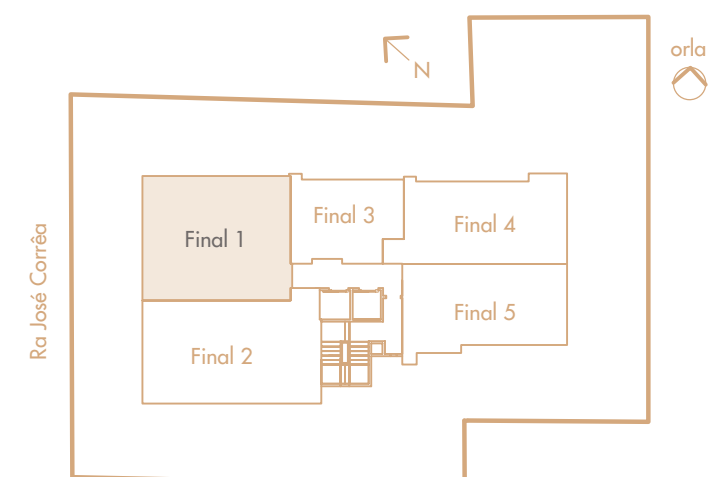




APARTAMENTO FINAL 1

**2 SUÍTES**

71,20 m<sup>2</sup> privativos



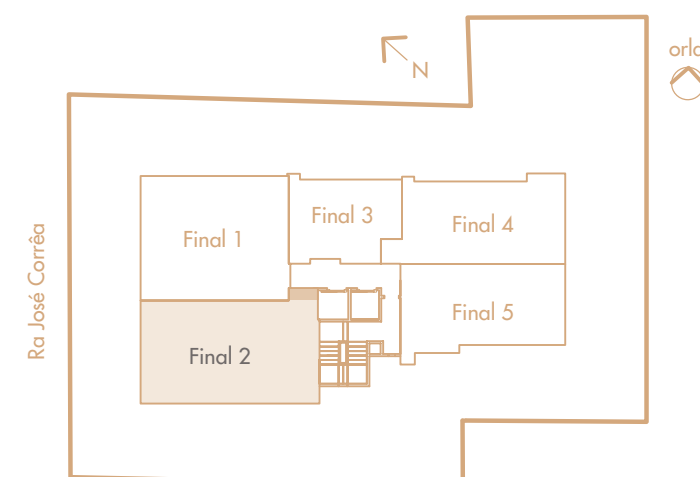




APARTAMENTO FINAL 2

# 1 SUÍTE e 1 DORMITÓRIO

72,55 m<sup>2</sup> privativos



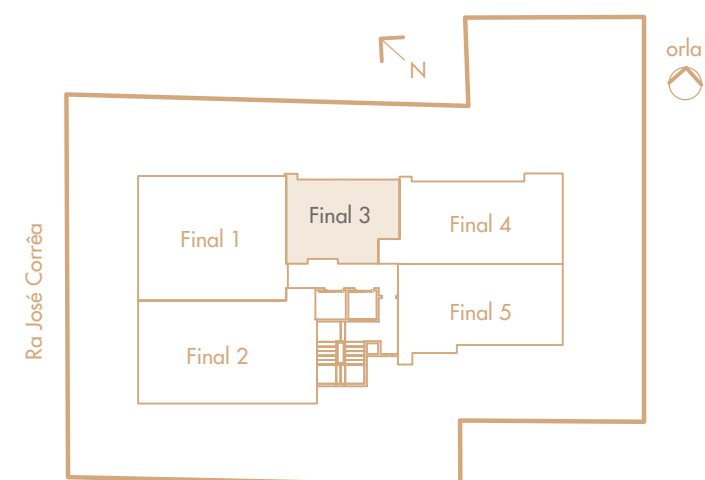




APARTAMENTO FINAL 3

## 1 DORMITÓRIO

34,37 m<sup>2</sup> privativos



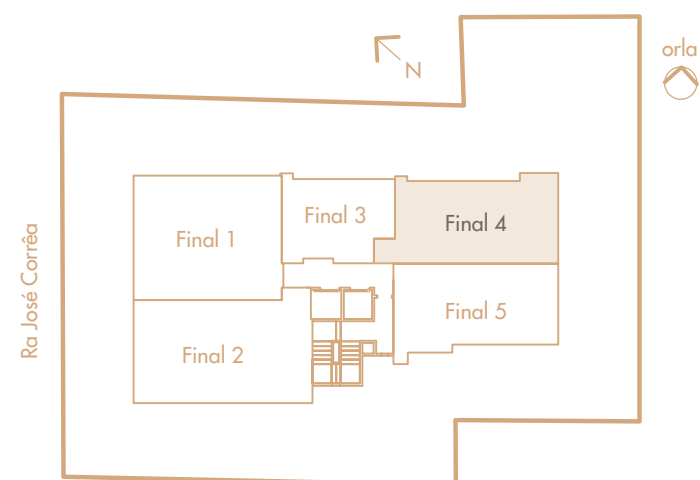




APARTAMENTO FINAL 4

## 1 SUÍTE e 1 DORMITÓRIO

55,05 m<sup>2</sup> privativos



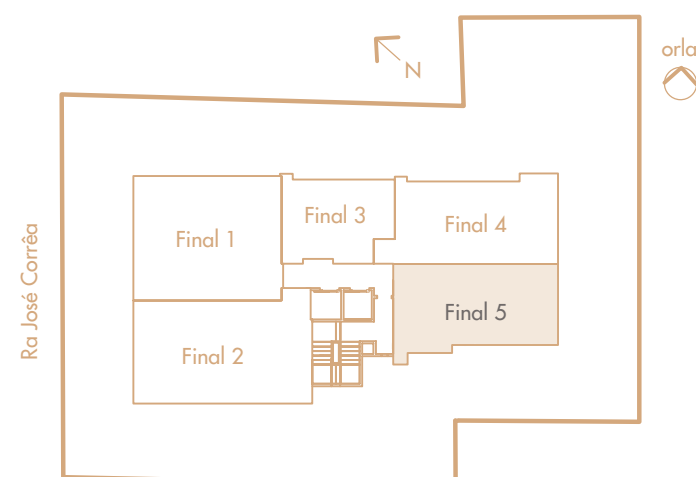




APARTAMENTO FINAL 5

## 1 SUÍTE e 1 DORMITÓRIO

52,75 m<sup>2</sup> privativos







LIVING DO APARTAMENTO

APARTAMENTO FINAL 5









DORMITÓRIO



APARTAMENTO FINAL 5



DIFERENCIAIS  
ÚNICOS



ÁREAS COMUNS



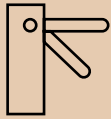
Laje Protendida para  
flexibilização de ambientes



Aquecimento de água central  
por bomba de calor com  
apoio de placas solares



Sistema de aquecimento no  
mínimo 50% mais econômico  
comparado à aquecedores  
tradicionais



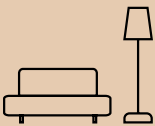
Controle de acesso



Espaço de apoio aos  
funcionários do edifício

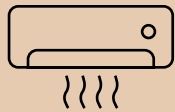


Clausura de pedestres

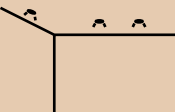


Áreas comuns decoradas e  
equipadas

APARTAMENTOS



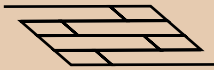
Infraestrutura para ar  
condicionado em todos os  
quartos e na área de estar



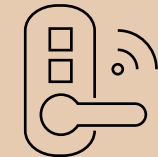
Entregues com forro de  
gesso



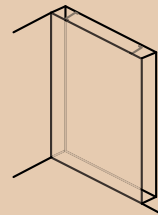
Churrasqueira a carvão



Entregues com porcelanato  
na área de estar e piso  
vinílico nos quartos



Fechadura eletrônica



Paredes em drywall com  
isolamento acústico,  
permitindo maior  
flexibilidade das plantas



THIPAN

O ARTISTA CONVIDADO A  
DEIXAR MAIS AGRADÁVEIS  
OS AMBIENTES DE LAZER.



Thiago Thipan, 38 anos, artista visual natural de Niterói com atelier em Florianópolis desde 2015. Trabalha com pintura mural, produção de obras em tela e criação de projetos digitais.

Iniciou a trajetória artística autoral em 2013, pintando murais em Curitiba. Autodidata, utilizando sprays, pincéis e tinta acrílica faz de suas composições e trabalhos a expressão de uma linguagem abstrata figurativa geométrica, que tem movimento, harmonia em cores e beleza das formas da natureza, da preservação e diversidade de espécies de plantas e animais, dos diferentes povos, culturas e tradições. Cores lúdicas para transmitir leveza, harmonia e bem estar.



#### **Conceito das artes usadas nas áreas comuns.**

Com tons vibrantes, essas obras de arte para o empreendimento foram inspiradas por espécies de plantas para ambiente interno, folhagens tropicais e horizontes montanhosos: essas três composições que levam o espectador para um universo lúdico encantado facilitado por abstrações e pelas combinações de cores. Formas justapostas que sugerem ritmo, beleza, movimento e harmonia.

#### **Lounge Externo Gourmet**

Inspirado por espécies de plantas para ambiente interno, essa composição ambienta a área com vida e torna o momento de descanso, café e leitura no sofá muito mais prazeroso.

#### **Lounge Zen**

Inspirado por folhagens de plantas tropicais, essa composição sugere ritmo e movimento, com tons vibrantes de terra e floresta.

#### **Pet Place**

Inspirado pelo relevo montanhoso de Itajaí, essa composição leva cores lúdicas para transmitir leveza, harmonia e bem estar.





TAJAH





A trajetória do Grupo Fontanive é um testemunho de perseverança e comprometimento que transcende gerações familiares. Há quatro décadas, a confiança depositada na empresa e a preservação dos valores fundamentais têm sido a bússola que guia seus passos.

Fundada em 1984, a Construtora Fontanive se consolidou no Paraná, destacando-se em obras residenciais e no segmento industrial em diversos estados do Brasil.

Em 2007, a Fontanive Engenharia e Empreendimento S/A, atual BEMAVI INCORPORADORA S/A, foi fundada, diversificando os empreendimentos e dando origem ao Grupo Fontanive.

A terceira geração da família Fontanive ingressou no quadro de gestores em 2018, dando continuidade e assegurando a preservação dos valores e a busca constante por excelência que já perdura por mais de 40 anos de história e milhões de metros quadrados construídos e entregues.

Hoje, o Grupo Fontanive através da BEMAVI INCORPORADORA S/A chega a Itajaí trazendo projetos inovadores e únicos, mantendo seu compromisso contínuo de proporcionar empreendimentos de qualidade, guiados pela solidez e tradição de décadas de história.





B E M A V I . C O M . B R

